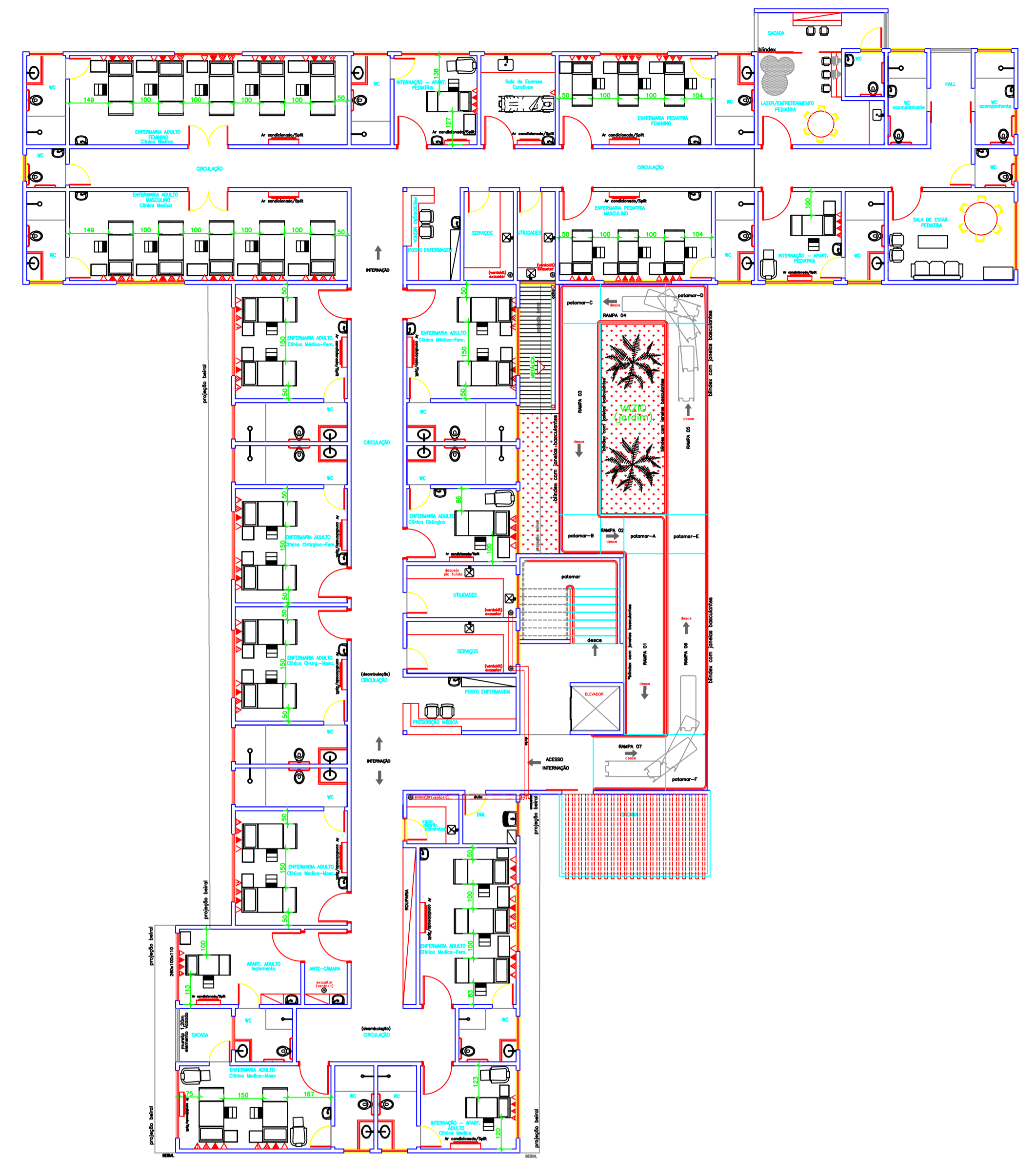
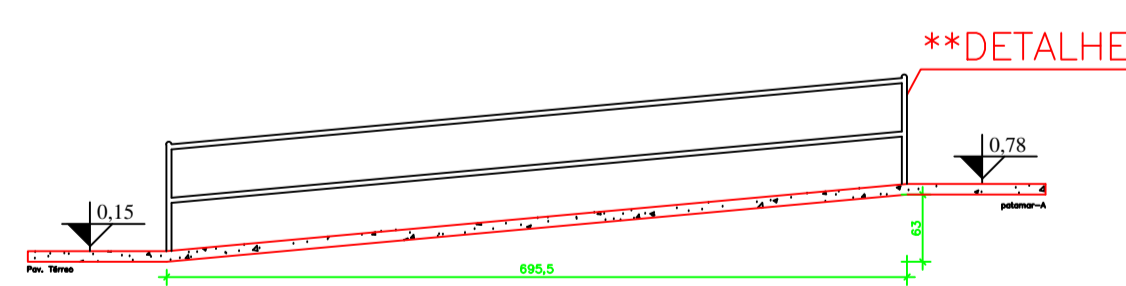


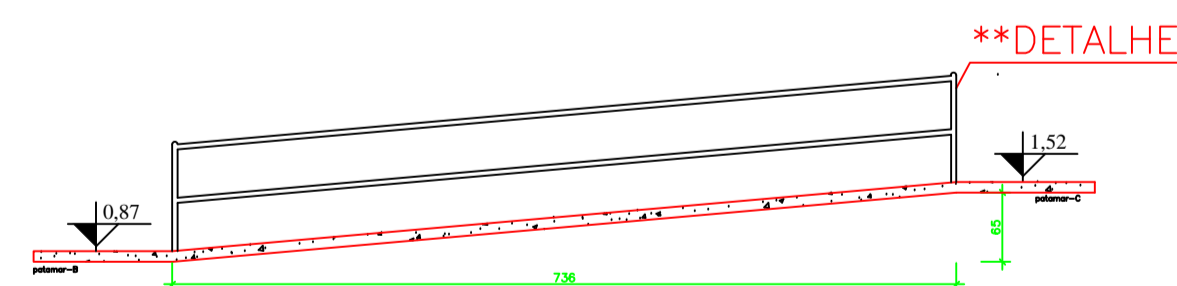
LAYOUT INFERIOR
ESCALA 1 : 100



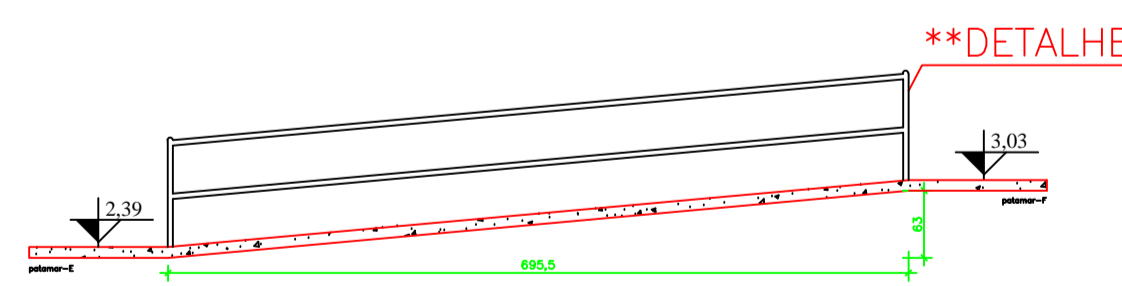
LAYOUT SUPERIOR
ESCALA 1 : 100



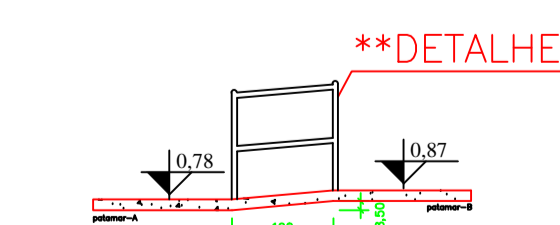
DETALHE RAMPA 01
ESCALA 1:50
Inclinação: 8,9%



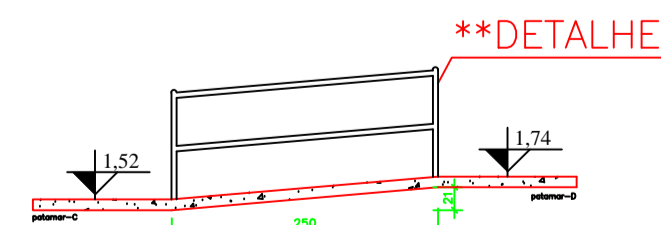
DETALHE RAMPA 03
ESCALA 1:50
Inclinação: 8,8%



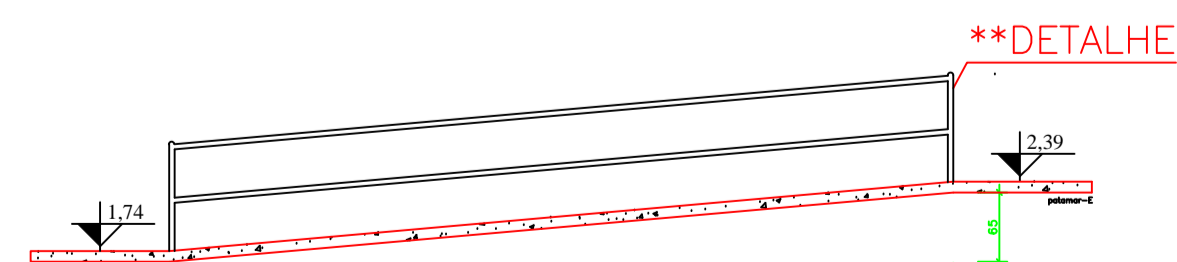
DETALHE RAMPA 06
ESCALA 1:50
Inclinação: 8,9%



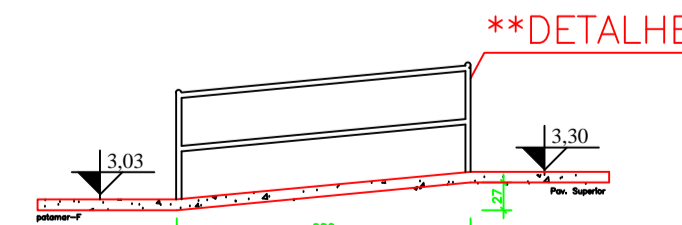
DETALHE RAMPA 02
ESCALA 1:50
Inclinação: 8,80%



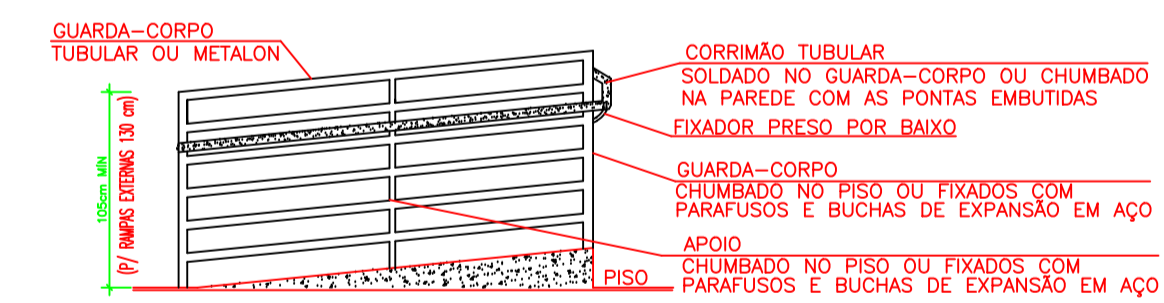
DETALHE RAMPA 04
ESCALA 1:50
Inclinação: 8,60%



DETALHE RAMPA 05
ESCALA 1:50
Inclinação: 8,8%

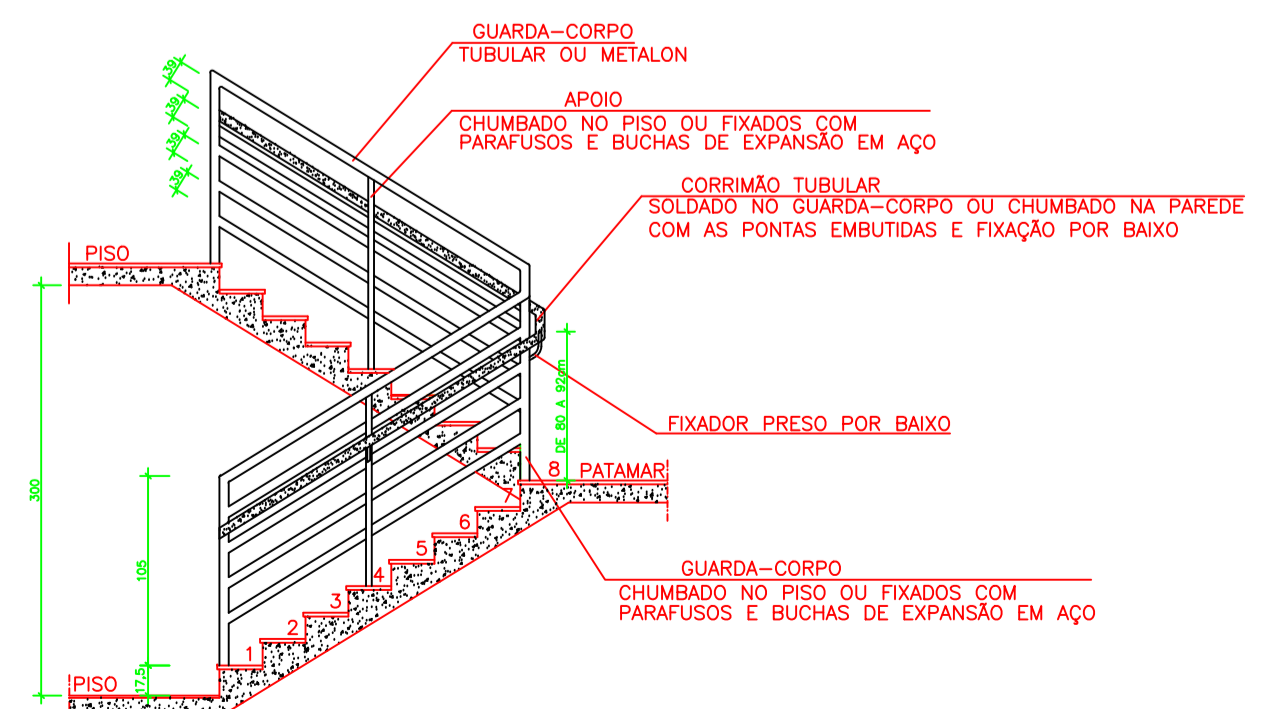


DETALHE RAMPA 07
ESCALA 1:50
Inclinação: 8,80%



AS RAMPAS DEVEREM SER CONSTRUÍDAS EM MATERIAL RESISTENTE AO FOGO, DEVEM TER OS PISOS EM CONDIÇÃO ANTIDERRAPANTE PERMANENTEMENTE.

**DETALHE - guarda corpo e corrimão/rampas
ESCALA S/ESCALA



DETALHE - ESCADAS
ESCALA S/ESCALA

PROJETO ARQUITETÔNICO FOLHA 04/04
PROJETO: Reforma e Ampliação
CONTÉM: Plantas de layout, Detalhes de rampas e escada

ZONA: zm USO: Hospitalar - Hospital Geral
HOSPITAL GERAL - Prefeitura Municipal de Itapagipe
ENDEREÇO: Rua 16, n°. 1.063 - Bairro Nacib Jabur Maluf
ITAPAGIPE - MG

PROPRIEDADE: Prefeitura Municipal de Itapagipe
CNPJ: 21.226.840/0001-47

ESCALAS: INDICADAS

SITUAÇÃO: (no projeto)	
ÁREAS:	<p>ÁREA DO TERRENO: 2.500,00 m²</p> <p>ÁREA A REFORMAR: 880,84 m² (con-18m²)</p> <p>ÁREA A AMPLIAR: 1.713,84 m² (con-18m²)</p> <p>ÁREA A AMPLIAR: 884,89 m² (con-18m²)</p> <p>ÁREA TOTAL: 3.482,33 m²</p>

PROPRIEDADE: Prefeitura Municipal de Itapagipe
CNPJ: 21.226.840/0001-47
Projeto: Reforma Nova Nela
CPF: 408.365.428-55

OBSERVAÇÃO:

TODAS AS MEDIDAS EM CENTÍMETROS.